

ZASUWA KLINOWA DO WSPAWANIA TYPU ZWS

Zasuwy klinowe Gazomet typu ZWS o konstrukcji kuto-spawanej z przyłączami do wstawiania przeznaczone są do zabudowy nadziemnej lub podziemnej. Wykazują się niezawodnością i trwałością dzięki zastosowaniu uszczelnienia typu metal/metal. Zasuwy ZWS mogą być używane zarówno do odcinania, jak i do okresowego dławienia przepływu czynnika roboczego. Znajdują zastosowanie przede wszystkim w układach obejściowych i upustowych gazu ziemnego.

Konstrukcja zasuw jest zgodna z normami PN-EN14141 i PN-EN 13942. Zasuwy ZWS wykazują się niezwykłą niezawodnością nawet w ekstremalnie trudnych warunkach dzięki swojej solidnej konstrukcji i utwardzanych powierzchniach klina oraz gniazda. Produkowane są w klasie szczelności C, zgodnie z normą PN-EN 12266-1. Na życzenie klienta mogą być produkowane w klasie szczelności A.

Standardowo zasuw klinowe ZWS malowane są elektrostatycznie, w zależności od wymogów w klasie korozyjności C4 lub C5.

Ponadto elementy podziemne zasuw typu ZWS mogą być pokryte powłoką poliuretanową PUR i badane zgodnie z wymogami normy PN-EN10290



KONSTRUKCJA I ZASTOSOWANIE

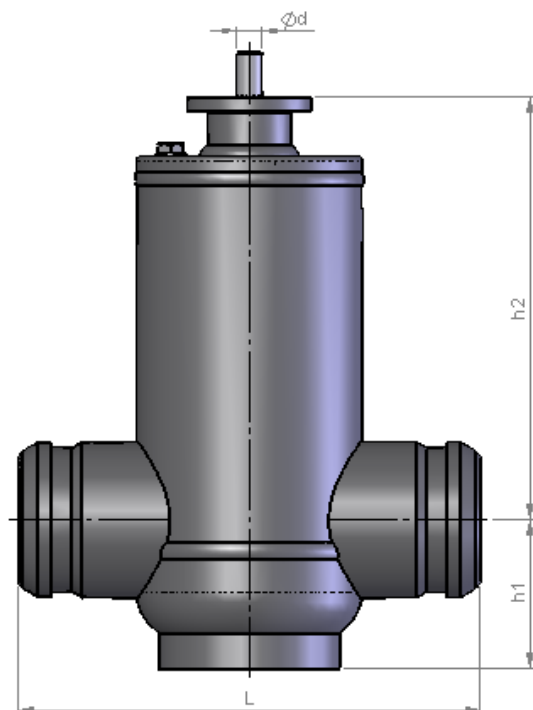
- zakres dostępnych średnic: DN50÷DN300
- zakres ciśnień: PN16÷PN150 (ANSI150-900)
- zakres temperatur: -29°C do +60°C
- medium: gaz ziemny
- konstrukcja zasuw całkowicie spawana
- pełnoprzelotowe
- przyłącza do wstawiania
- trzpień niewznoszący
- uszczelnienie typu metal/metal
- wykonanie ognioodporne i antystatyczne
- inne wykonania na życzenie Klienta

CERTYFIKATY

- certyfikat PN-EN ISO 9001:2015
- certyfikat PN-EN ISO 3834-2:2005
- certyfikat PED- moduł H
- ognioodporność zgodnie z EN ISO 10497, API 6FA, API 607
- fugitive emission certificate-badanie helem zgodnie z normą PN-EN ISO 15848-1



PODSTAWOWE WYMIARY



ZASUWY KLINOWE ZWS PN 16 - 100 (ANSI 150-600) ³⁾

DN	L	h1	h2	ød	Masa ¹⁾
mm	mm				kg
50	356	118	361	30	62
80	356	118	361	30	72
100 ⁴⁾	432	140	389	30	80
150 ⁴⁾	559	180	511	30	158
200 ⁴⁾	616	224	616	40 ²⁾	260
250 ⁴⁾	787	295	721	50 ²⁾	497
300 ⁴⁾	838	330	801	50 ²⁾	691

1) Dokładna waga jest podana na rysunku złożeniowym zasuwę i sprecyzowana przy zamówieniu.

2) Zasuwę z przekładnią.

3) Zasuwę na ciśnienie ANSI 900 na zapytanie.

4) Zasuwę nadziemne od średnicy DN100 i większe wyposażone są w króćce drenażowe.

Na życzenie klienta, zasuwę klinowe ZWS mogą być wyposażone w kolumny sztywne. Wysokość kolumny liczona jest od osi gazociągu do górnego kołnierza kolumny.

Lista materiałów

Lp.	Nazwa	Materiał*
1.	Korpus	P355NH
2.	Przylącze	P355NH/P420NH
3.	Pokrywa	P355NH
4.	Trzpień	Stal z min. 13% chromu
5.	Klin	P355NH

*Producent zastrzega sobie prawo do użycia materiałów innych niż wyspecyfikowane

NAPĘDY I AKCESORIA

W zależności od średnicy i wymagań Klienta zasuwy klinowe typu ZWS mogą być wyposażone w:

- kółka ręczne
- przekładnie ślimakowe
- napędy elektryczne
- mechaniczne wskaźniki położenia produkcji Gazomet
- wyłączniki krańcowe Exi lub Exd
- blokadę przed niepożądaną możliwością przesterowania
- ucha transportowe
- stopy podporowe
- kolumny sztywne
- uziemienie